

Palazzo Grassi
Punta della Dogana
**Pinault
Collection**

Benvenuti a Palazzo Grassi e Punta della Dogana a Venezia

Pinault Collection

facile da leggere

Realizzato in collaborazione con *Capito Venezia!*

Indice

pagina	3	Benvenuti
	4	Come visitare Orari Biglietteria Per una visita accessibile e comoda WiFi
	7	Servizi di guida
	9	Palazzo Grassi Mappa dei piani e cosa trovate Come arrivare
	17	Punta della Dogana Mappa dei piani e cosa trovate Come arrivare
	23	Cos'è la Membership?

Benvenuti a Palazzo Grassi e Punta della Dogana, sedi della Pinault Collection a Venezia

La Pinault Collection è la collezione di opere d'arte contemporanea di François Pinault. François Pinault è un imprenditore francese che ama molto l'arte. Da circa cinquant'anni colleziona le opere che lo emozionano di più. Dal 2006 François Pinault espone le opere della sua collezione a Venezia.

A Palazzo Grassi e a Punta della Dogana ci sono delle mostre con gli artisti della Pinault Collection. In questo opuscolo trovi tutte le informazioni necessarie per preparare la tua visita a Palazzo Grassi e a Punta della Dogana.

Come visitare Palazzo Grassi e Punta della Dogana



Giorni e orari di apertura

Orari

10:00 – 18:00

Palazzo Grassi e Punta della Dogana sono **aperti dalle ore 10 alle ore 18** tutti i giorni ma non il martedì.

La biglietteria chiude alle ore 17.00.

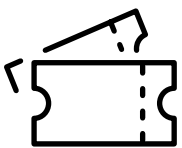
Biglietteria

In biglietteria puoi:

- acquistare il biglietto
- chiedere informazioni sulla mostra
- chiedere informazioni sul percorso

In biglietteria trovi persone pronte ad aiutarti e a rispondere a tutte le domande.

Quanto costa il biglietto



Standard	€ 20
Persona con disabilità	gratuito
Tra i 20 e i 26 anni	€ 7
Meno di 20 anni	gratuito
Accompagnatore per persona con disabilità	gratuito

Attenzione

Con il biglietto puoi andare una volta a Palazzo Grassi e una volta a Punta della Dogana. L'importante è non perdere il biglietto.

Per una visita accessibile e comoda

A Palazzo Grassi e a Punta della Dogana trovi gratuitamente:

- Sgabelli pieghevoli, per sedersi comodamente davanti alle opere. Li trovi in guardaroba. Puoi prenderli senza chiedere. Ricorda di riportarli.
- Sedie a rotelle, per chi ha bisogno di visitare le mostre da seduto.
- Un passeggino

Indossi un apparecchio acustico?
La biglietteria ha un impianto a induzione magnetica.

Puoi visitare Palazzo Grassi e Punta della Dogana da solo oppure puoi prenotare una visita guidata. Se vuoi prenotare una visita guidata, scrivi una e-mail a: **education@palazzograssi.it**.



WiFi

A Palazzo Grassi e Punta della Dogana c'è il wi-fi gratuito.

Puoi collegarti a **PG Free Wifi** per navigare.

Servizi di Guida

A Palazzo Grassi e a Punta della Dogana ci sono molti servizi e strumenti per visitare le mostre.

Mediazione culturale

Mediatore o mediatrice culturale nelle sale

**Tutti i lunedì, mercoledì, sabato e domenica
11:00 –13:00 | 15:00 –17:00**

Nelle sale ci sono delle persone che possono aiutarti. Si chiamano mediatori culturali.

Il mediatore culturale porta una **spilla bianca** con il nome e indossa una **borsa a tracolla con un rettangolo giallo** e una scritta in inglese "**Any Questions? Just ask me!**" che significa "Hai delle domande? Chiedi a me!"

Al mediatore puoi fare domande sulle opere che vedi e sul palazzo.

Puoi chiedere aiuto per orientarti.
Puoi parlare della mostra.

Se non trovi il mediatore o la mediatrice nelle sale, chiedi aiuto a una persona della guardiania. Sono le persone vestite di nero che trovi in giro per il museo e sapranno sicuramente aiutarti.

È un servizio gratuito.

Guida Gioco

È un libretto gratuito per bambini e bambine. Nel libretto ci sono giochi, esercizi e informazioni utili sulla mostra. Ci sono due libretti per le due sedi.

Puoi usare il libretto anche se sei un adulto ma vuoi visitare la mostra in modo divertente. Puoi chiederlo in biglietteria.

Visite guidate e laboratori

Puoi prenotare una visita guidata con una guida solo per te o il tuo gruppo. Scrivi una e-mail all'indirizzo **education@palazzograssi.it** e scrivi quando vuoi fare la visita, a che ora e quale mostra vuoi visitare.

Ricordati di scrivere almeno una settimana prima della tua visita.

Palazzo Grassi

Palazzo Grassi è un **palazzo storico veneziano**. Si trova nel **Sestiere di San Marco**, vicino al Ponte dell'Accademia e a Campo Santo Stefano. Il sestiere è un quartiere di Venezia.

È stato costruito più di 250 anni fa, **tra il 1760 e il 1780**. È uno dei palazzi più grandi e lussuosi di Venezia. È stato **costruito dalla famiglia Grassi**. Per questo si chiama Palazzo Grassi.

Palazzo Grassi **si trova sul Canal Grande**. È il canale più grande e importante di Venezia. Tutti i palazzi più importanti sono stati costruiti sulle rive del Canal Grande, per mostrare a tutti la ricchezza della famiglia che possedeva quel palazzo.

Quando entri a Palazzo Grassi, **trovi uno spazio a forma di quadrato** davvero impressionante: si chiama atrio ed è la parte caratteristica di Palazzo Grassi. Si tratta di uno **spazio centrale che una volta era aperto in alto**. Tutto attorno ci sono delle colonne. Se vai al centro dell'atrio e alzi gli occhi, vedi due file di finestre. Se guardi ancora più su, vedi il soffitto coperto da una tela che si chiama velario. Un tempo la tela non c'era ed era tutto aperto. Al centro dell'atrio di Palazzo Grassi c'era un pozzo! Nell'atrio spesso ci sono delle opere speciali, create apposta per Palazzo Grassi dagli artisti in mostra.

Palazzo Grassi è stato proprietà di molte persone diverse. La famiglia Marinotti e la famiglia Agnelli sono state molto importanti e hanno trasformato il palazzo in un luogo per l'arte. **Dal 2004 Palazzo Grassi è di proprietà dell'imprenditore e collezionista francese François Pinault.**

Mappa dei piani e cosa trovate

Barriere architettoniche

Palazzo Grassi è quasi senza barriere architettoniche.

C'è un **ascensore** per salire al **piano M, 1 e 2**.

Al **piano M** ci sono **bagni inclusivi**.

Al **piano 2** c'è il **bagno con il fasciatoio**.

2

sale mostra
fasciatoio
bagni accessibili

1

sale mostra

M

sala cinema 1 e 2
bagni
caffetteria

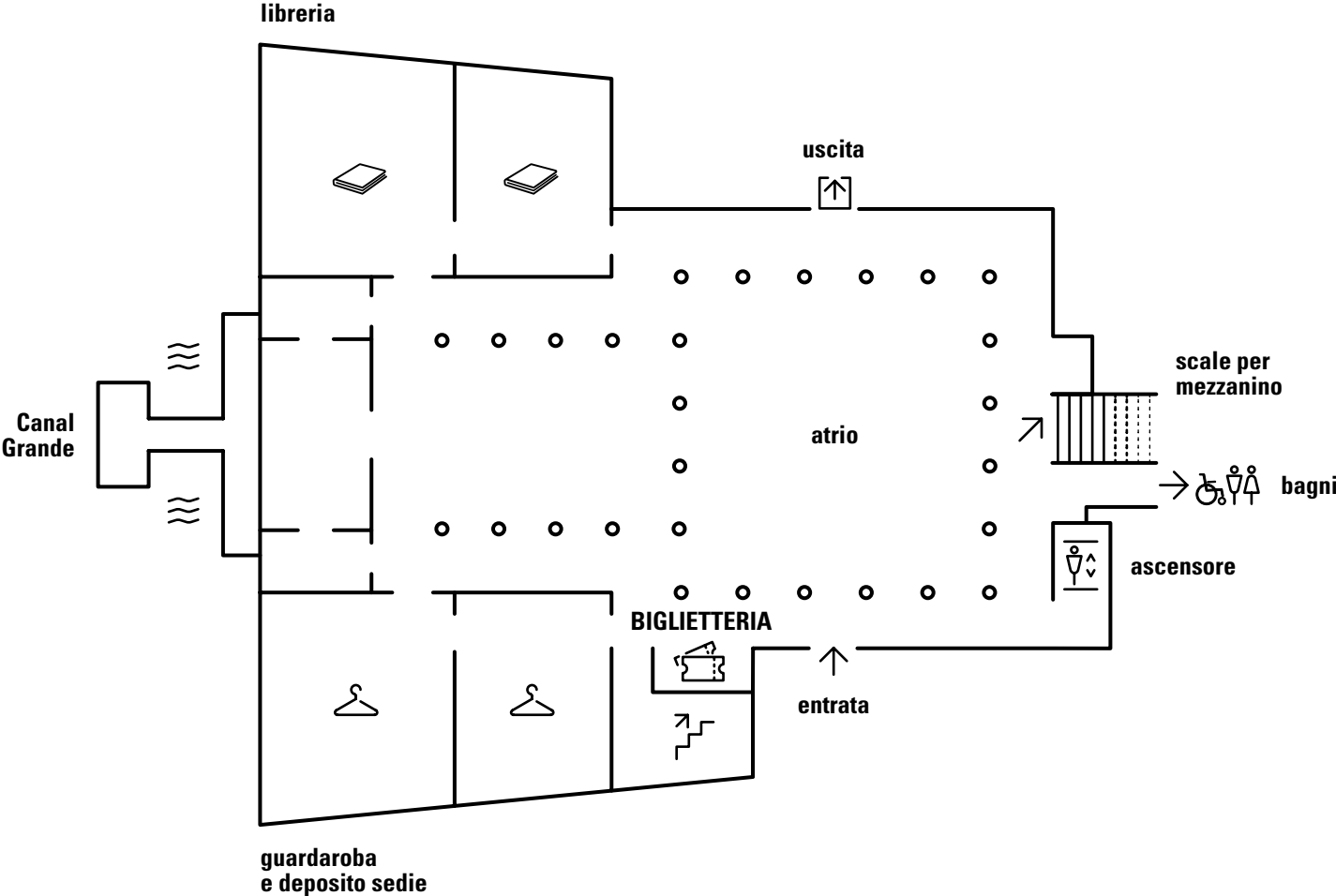
0

biglietteria
ingresso
guardaroba e deposito sedie
bagni
libreria
uscita

0

piano terra

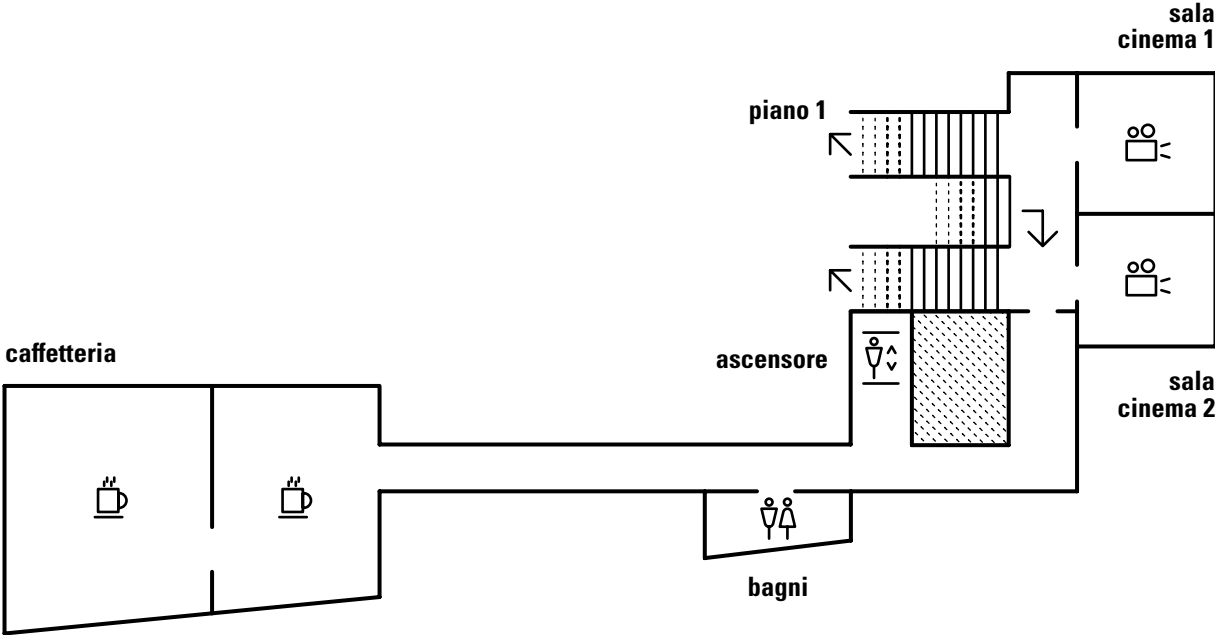
- biglietteria
- ingresso
- guardaroba e deposito sedie
- bagni
- libreria
- uscita



M

piano M

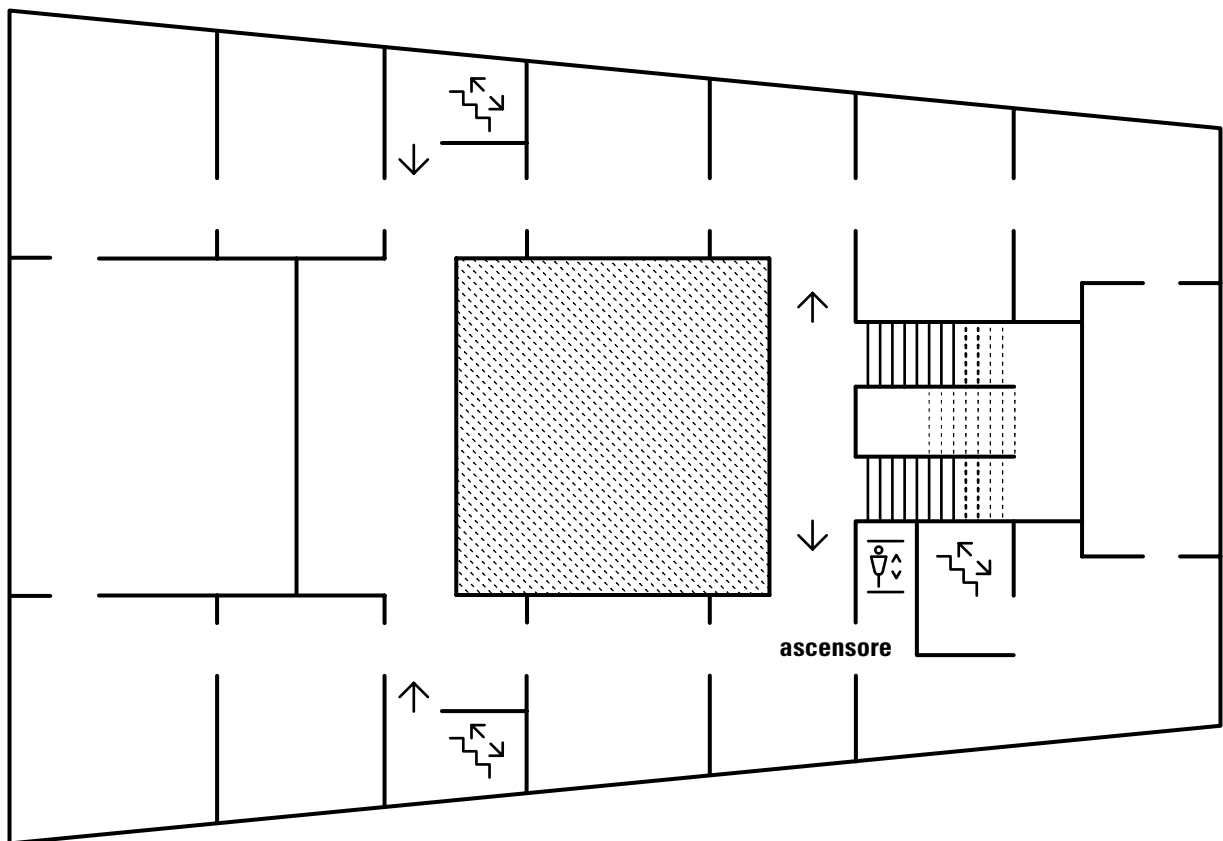
sala cinema 1 e 2
bagni
caffetteria



1

piano primo

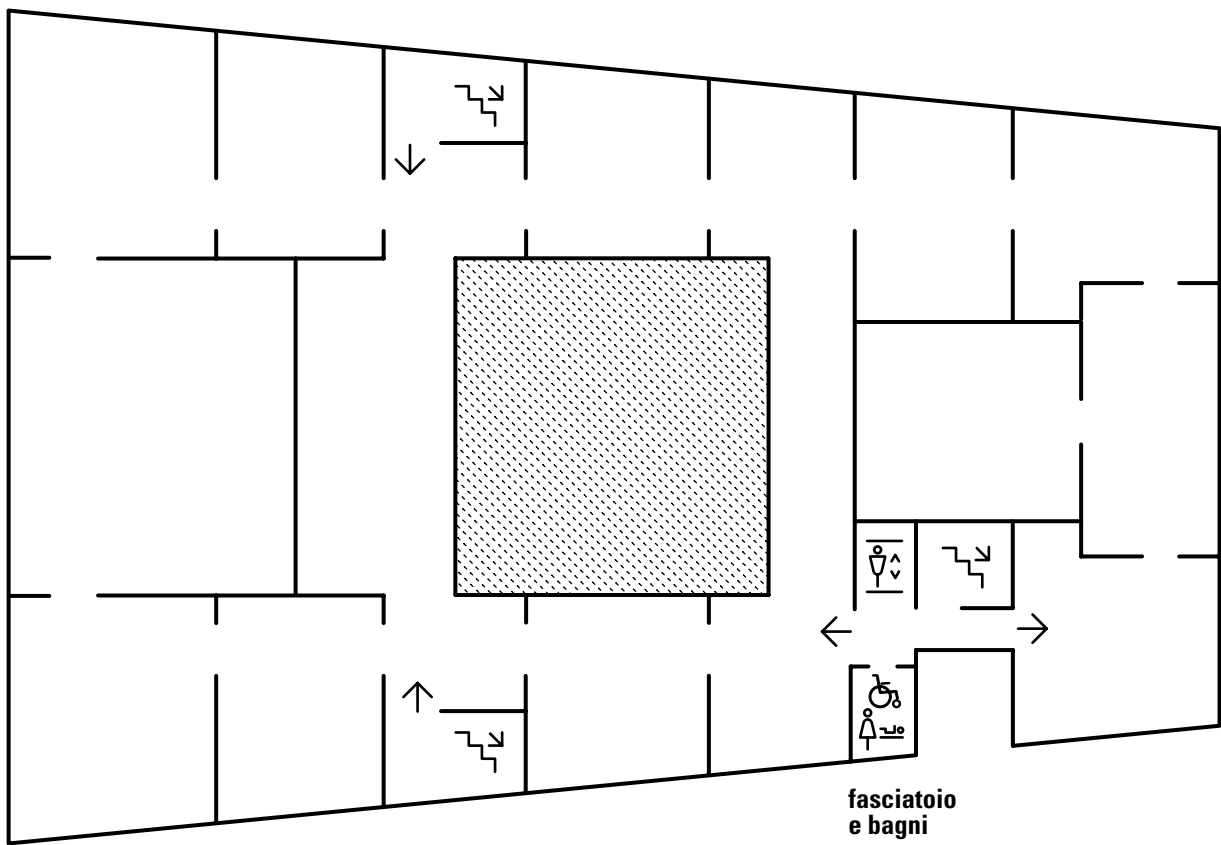
sale mostra



2

piano secondo

sale mostra
fasciatoio
bagni accessibili



Come arrivare

A Palazzo Grassi puoi arrivare:

A piedi

da Piazzale Roma	30 minuti ca.
dalla Stazione Ferroviaria Santa Lucia	40 minuti ca.
da Piazza San Marco	15 minuti ca.
da Rialto	15 minuti ca.

Con il vaporetto

fermata San Samuele	linea 2
fermata Sant'angelo	linea 1

Con il taxi acqueo / motoscafo

T. 041 2401373

Palazzo Grassi è in Campo San Samuele 3132

A piedi

Attenzione: durante il percorso potresti trovare tanti ponti e scale. Trovi informazioni su Venezia accessibile su questo sito internet: comune.venezia.it/it/content/mappa-veneziah-accessibile

- **Da Piazzale Roma:**
(parcheeggi e capolinea dell'autobus. Trovi informazioni su parcheggi gratuiti per persone con disabilità qui: avm.avmspa.it/it/content/autorimessa-comunale-sistema-di-accoglienza-persone-diversamente-abili)

Con il vaporetto

I vaporetti sono accessibili per persone in sedia a rotelle. La fermata più vicina a Palazzo Grassi è **San Samuele**. Si può arrivare alla fermata San Samuele con la **linea 2**. Da questa fermata del vaporetto fino a Palazzo Grassi non ci sono barriere architettoniche. Un'altra fermata vicina a Palazzo Grassi è **Sant'Angelo**. Qui passa la **linea 1**. Da Sant'Angelo a Palazzo Grassi ci sono alcuni ponti con delle scale. Per scoprire tutti gli orari dei vaporetti usa il sito internet avm.avmspa.it/it/content/orari-servizio-di-navigazione-0

Con il taxi acqueo

Puoi arrivare a Palazzo Grassi con un taxi acqueo o con un motoscafo per il trasporto di sedie a rotelle. Per maggiori informazioni, devi chiamare in anticipo il numero **041 2401373**.

Punta delle Dogana

Punta della Dogana è un edificio storico nel sestiere di Dorsoduro, vicino alla Basilica della Salute a Venezia.

Punta della Dogana è stata costruita 700 anni fa. 500 anni fa è diventata sede della Dogana da Mar. Cos'è una dogana?

La dogana è un luogo all'ingresso di una città o di uno stato, dove si controllano merci e persone. A Venezia arrivavano delle grandi navi che trasportavano merci preziose da luoghi lontani. La Dogana da Mar era il luogo dove arrivavano tutte le merci. Qui venivano pesate e si pagavano le tasse.

Nel 2006, la Città di Venezia ha deciso di riaprire Punta della Dogana, che era chiusa da tanto tempo. Il Sindaco voleva di trasformarla in un museo di arte contemporanea.

Il collezionista François Pinault e l'architetto giapponese Tadao Ando lavorano insieme per trasformare Punta della Dogana in un museo. Il museo di Punta della Dogana ha aperto a giugno 2009.

Tadao Ando è l'architetto giapponese che ha progettato il restauro di Punta della Dogana. Tadao Ando rispetta sempre l'edificio originale e non modifica troppo le sue caratteristiche principali. Per esempio, a Punta della Dogana possiamo vedere e toccare il muro di mattoni, con i segni bianchi del sale. Tadao Ando usa il cemento armato e costruisce al centro di Punta della Dogana una sala che chiamiamo cubo.

Mappa dei piani e cosa trovate

Barriere architettoniche

Punta della Dogana è quasi senza barriere architettoniche.

Ci sono **due ascensori** per salire al **piano 1**.

Il **bagno accessibile con il fasciatoio** è al **piano 0**,
dietro al guardaroba.

**Le terrazze del Belvedere
sono accessibili solo a piedi.**

1

belvedere
sale mostra

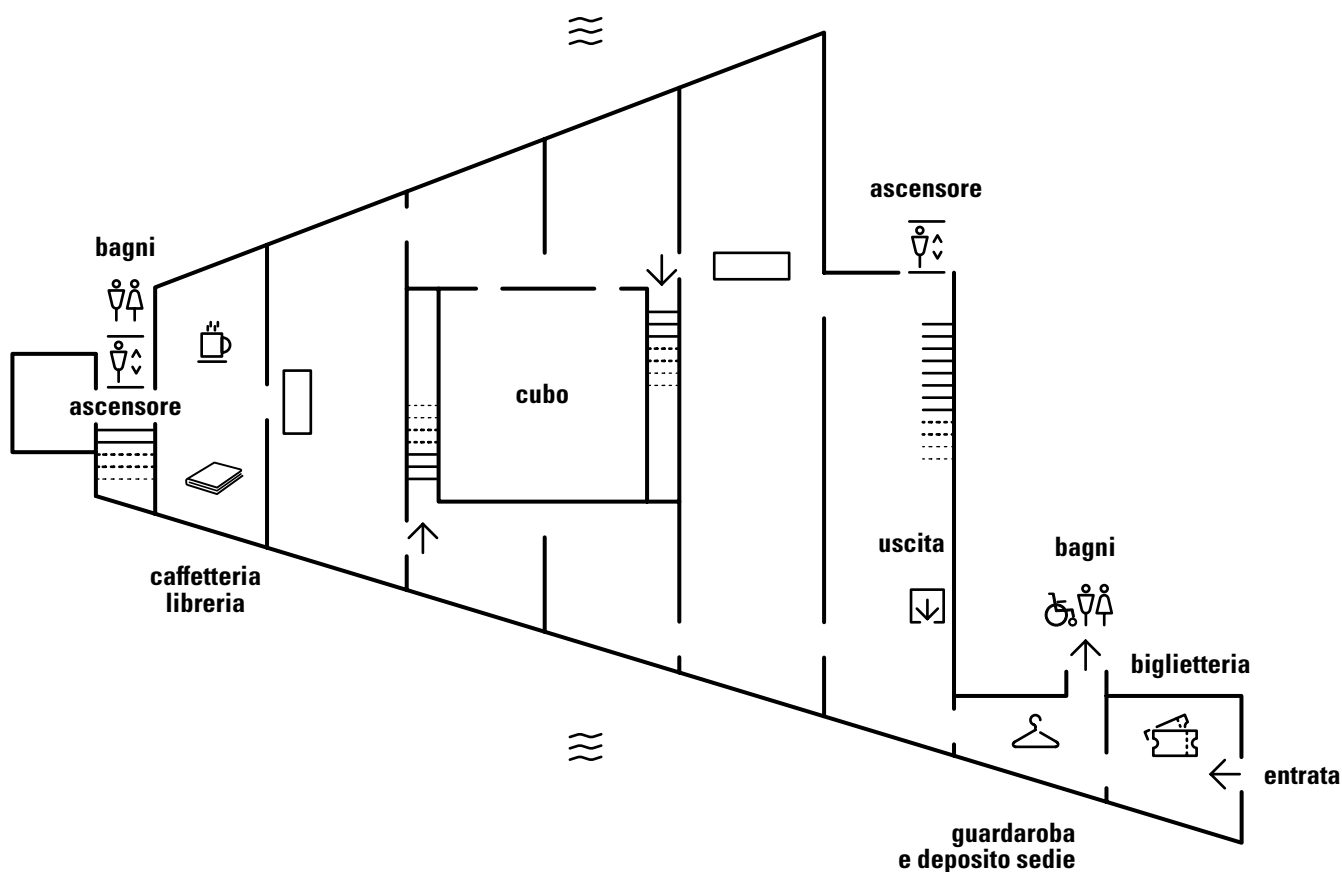
0

biglietteria
ingresso
sale mostra
ascensore
guardaroba e deposito sedie
bagni accessibili
libreria
caffetteria
uscita

0

biglietteria
ingresso
sale mostra
ascensore
guardaroba e deposito sedie
bagni accessibili
libreria
caffetteria
uscita

piano terra

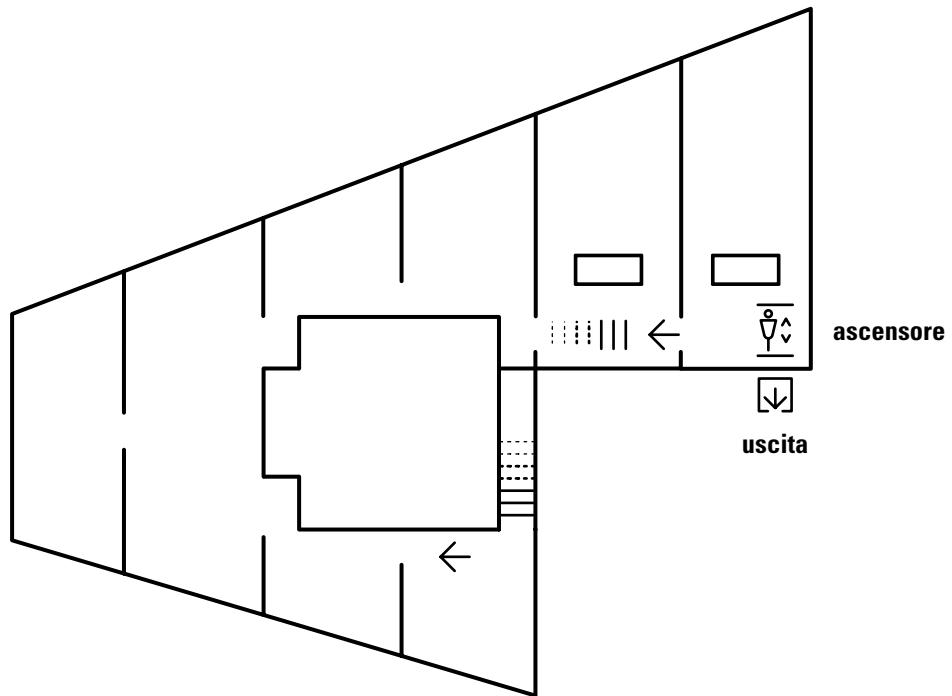


1

piano primo

belvedere
sale mostra

belvedere



Come arrivare

**A Punta
della Dogana
puoi arrivare:**

A piedi

da Piazzale Roma	40 minuti ca.
dalla Stazione Ferroviaria Santa Lucia	45 minuti ca.
da Piazza San Marco	30 minuti ca.
da Rialto	30 minuti ca.

Con il vaporetto

fermata Salute	linea 1
----------------	---------

Con il taxi acqueo / motoscafo

T. 041 2401373

Punta della Dogana è in Dorsoduro 2

A piedi Attenzione: durante il percorso potresti trovare tanti ponti e scale. Trovi informazioni su Venezia accessibile a questo sito internet: comune.venezia.it/it/content/mappa-veneziah-accessibile

- **Da Piazzale Roma:**
(parcheggi e capolinea dell'autobus).
Trovi informazioni sui parcheggi gratuiti per persone con disabilità al sito internet: avm.avmspa.it/it/content/autorimessa-comunale-sistema-di-accoglienza-persone-diversamente-abili
-

Con il vaporetto I vaporetti sono accessibili per persone in sedia a rotelle. La fermata più vicina a Palazzo Grassi è **Salute**. Si può arrivare alla fermata Salute. Qui passa la **linea 1**. Per scoprire tutti gli orari dei vaporetti usa il sito internet: avm.avmspa.it/it/content/orari-servizio-di-navigazione-0

Da questa fermata del vaporetto non ci sono barriere architettoniche fino all'ingresso di Punta della Dogana.

Cos'è la Membership?

Diventa Member di Pinault Collection!

Member è una parola inglese che significa socio. Vuole dire essere parte di un gruppo di persone che amano l'arte e visitano spesso Palazzo Grassi e Punta della Dogana.

Ogni iscritto al programma di membership riceve una tessera.

Quanto costa la tessera?

Membership Solo
per una persona
prezzo per 1 anno € 39

Membership Duo
per due persone
prezzo per 1 anno € 64

Puoi iscriverti per un anno e grazie alla tessera puoi tornare gratuitamente quante volte vuoi. Per gli iscritti, ci sono **sconti e vantaggi**: ad esempio, c'è uno sconto alle caffetterie e alle librerie del museo. Ci sono anche delle attività riservate solo agli iscritti al programma, come ad esempio dei viaggi o delle gite in altre mostre o musei.

Puoi acquistare la tessera membership in biglietteria.

Palazzo Grassi
Punta della Dogana
**Pinault
Collection**

palazzograssi.it

Palazzo Grassi S.p.A.
S. Marco 3231 — Venezia (VE)