

TATIANA  
TROUVÉ  
LA VIE  
ÉTRANGE  
DES  
CHOSSES

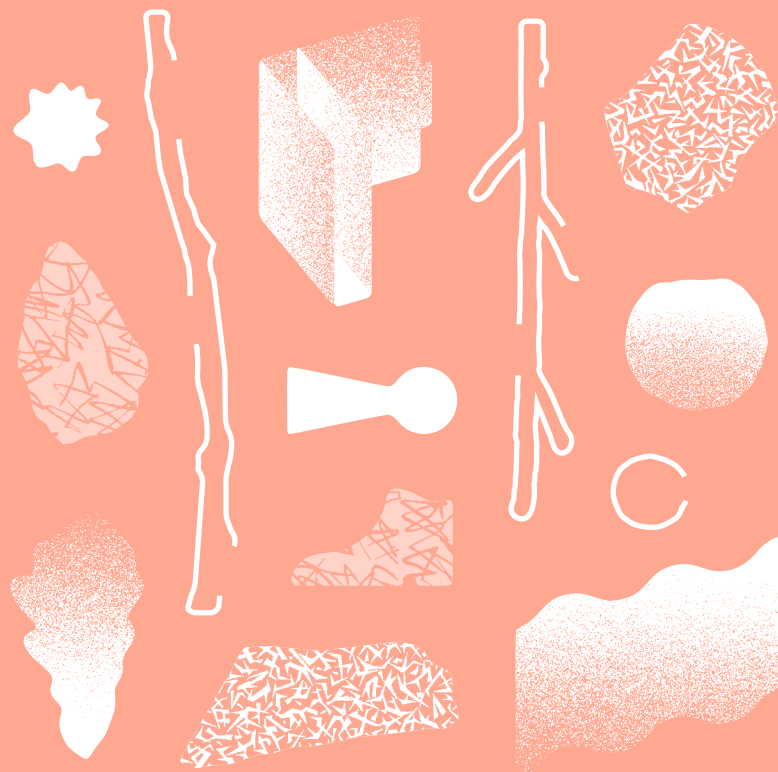
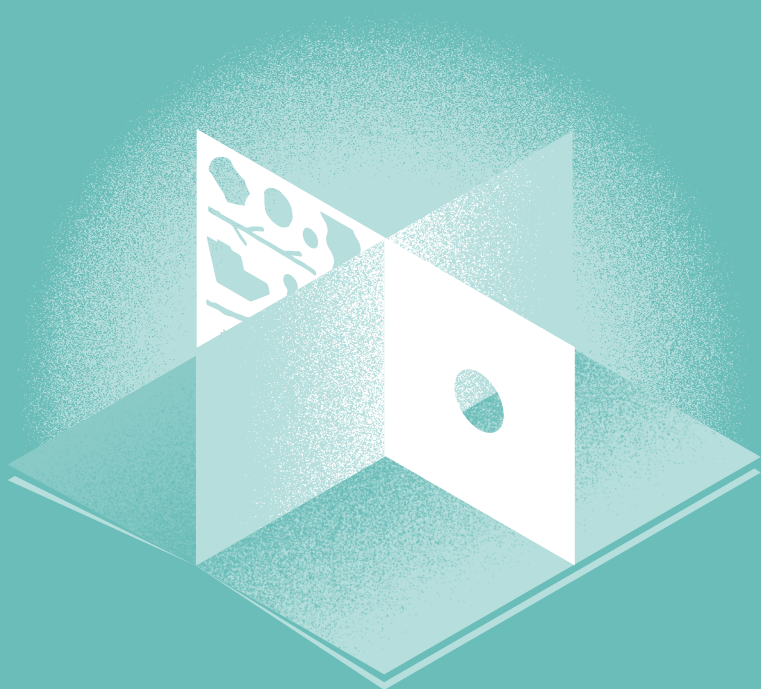
GUIDE  
LUDIQUE

Palazzo Grassi  
Punta della Dogana  
Pinault  
Collection

# SALUT !

Nous voilà à Palazzo Grassi, dans l'exposition « La Vie étrange des choses » de Tatiana Trouvé. Tatiana Trouvé est une artiste née en Italie, qui a passé une grande partie de sa vie d'abord au Sénégal puis en France. Comme le titre l'indique, les objets de l'exposition pourraient te sembler un peu « étranges » : tu y verras des coussins en métal, des plaques d'égout ou des câbles à l'endroit où on les attendrait le moins.

Ce guide ludique est là pour t'accompagner dans l'exploration de ce monde bizarre. Il t'aidera à découvrir les « étranges choses » de Tatiana Trouvé.



## UN VISEUR UN POCHOIR UNE PAROI

Le guide est fourni avec un miroir multiusage.  
Il sera tour à tour :

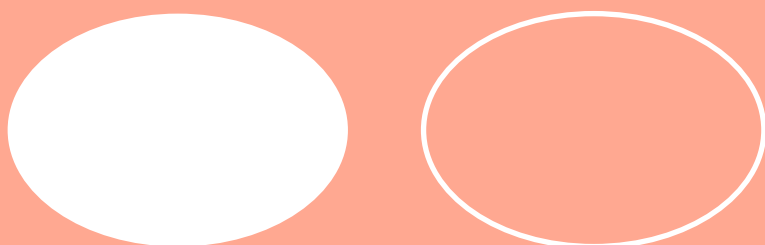
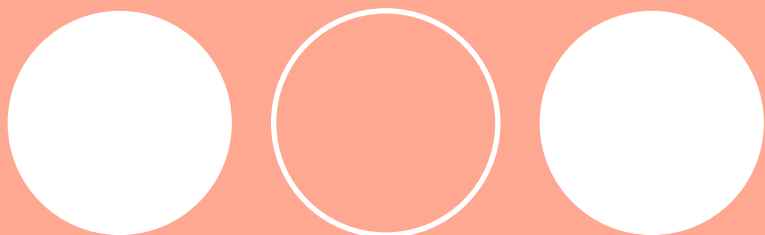
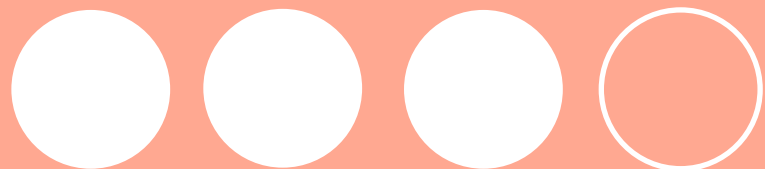
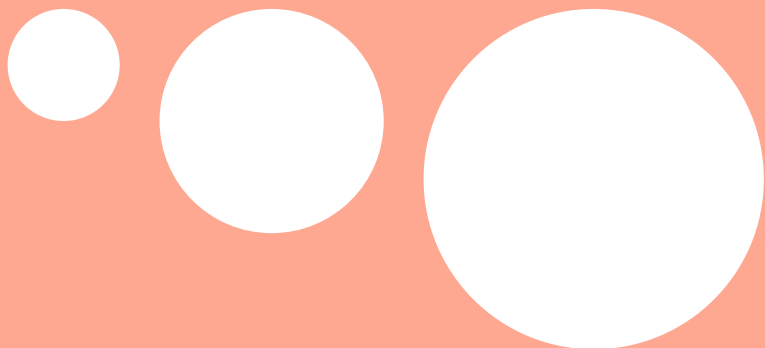
- un *viseur* à observations;
- un *pochoir* pour tes dessins;
- une *paroi* ouverte sur l'infini.

## AMUSE-TOI BIEN !

# VILLE D'EAU...

Observe bien le sol de l'atrium. Il est plein d'objets épars ! Des plaques d'égout en tous genres et de toutes les tailles, que l'artiste a collectées dans le monde entier.

Reproduis tes préférées ici !



# OU D'ÉTOILES ?



Et s'il s'agissait plutôt des planètes du firmament ? Dans le monde de Tatiana Trouvé, rien n'est jamais seulement ce qu'il semble être.

En t'aidant des formes de ton pochoir, tu pourras réaliser ta propre constellation, et t'inspirer des éléments que tu vois par terre pour la dessiner.

*un* COUSSIN

*en* MARBRE

*une* VALISE

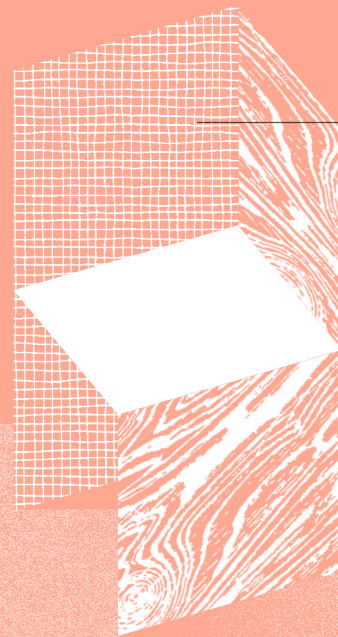
*en* VERRE

*en* CARTON

*un* TAPIS

En regardant bien, tu remarqueras que beaucoup d'objets sont réalisés dans des matériaux différents de ceux auxquels on s'attendrait. Complète la liste avec les exemples que tu trouves les plus bizarres, ou inventes-en à ton tour.

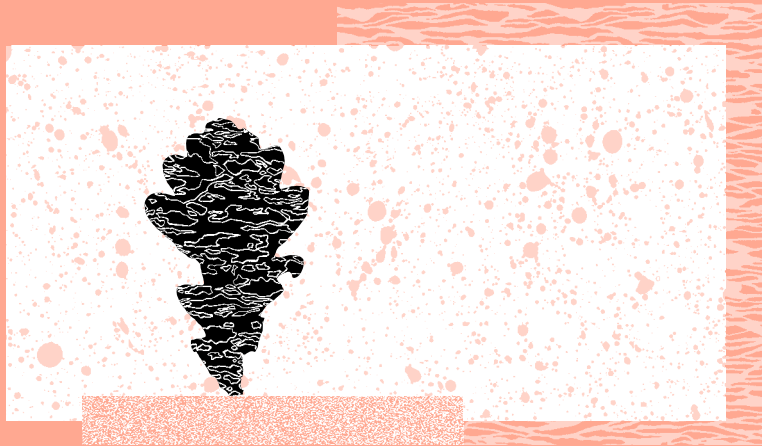
## LA CHAISE DU GARDIEN



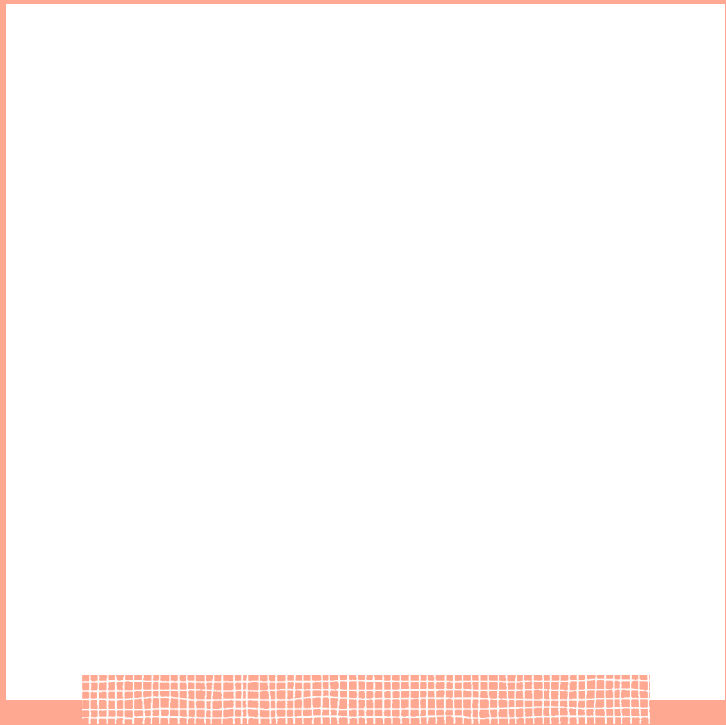
Les gardiens du musée sont partis, laissant sur leurs chaises les objets les plus étranges empilés les uns sur les autres. En t'aidant des contours de ton pochoir, dessine une tour d'objets en équilibre.



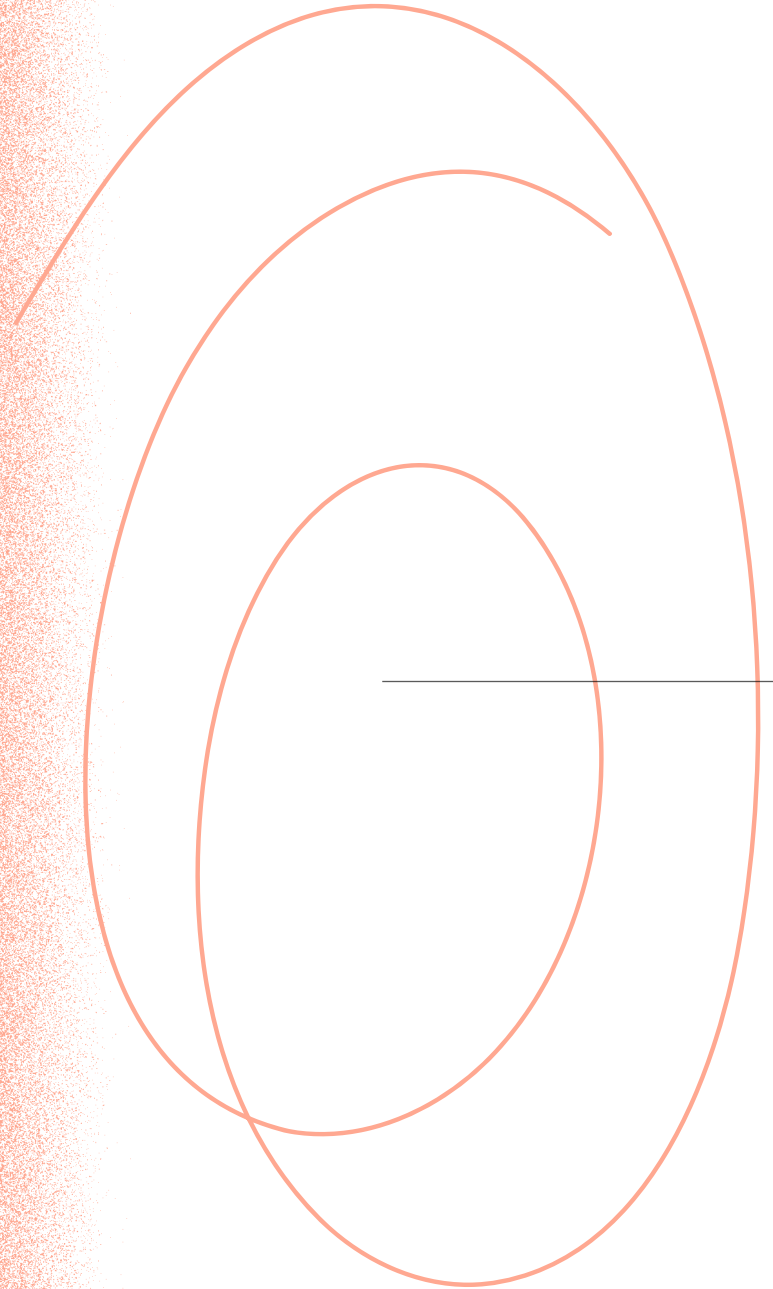
# SCULPTURES—THÉÂTRE



Parfois il suffit d'un arrière-plan pour transporter les choses dans un espace magique. Imagine une scénographie pour un objet auquel tu tiens.

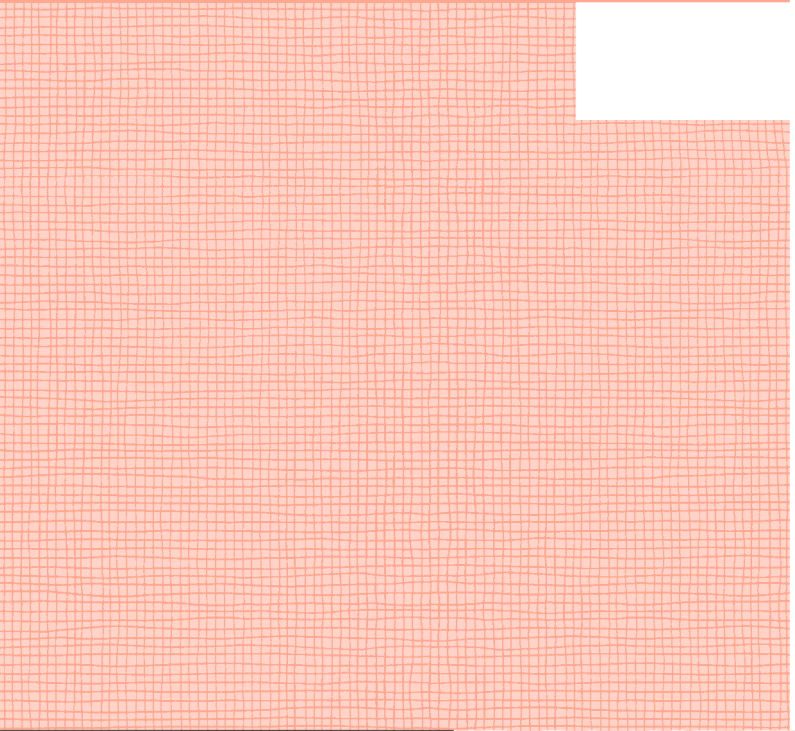


# ET SCULPTURES—FIL

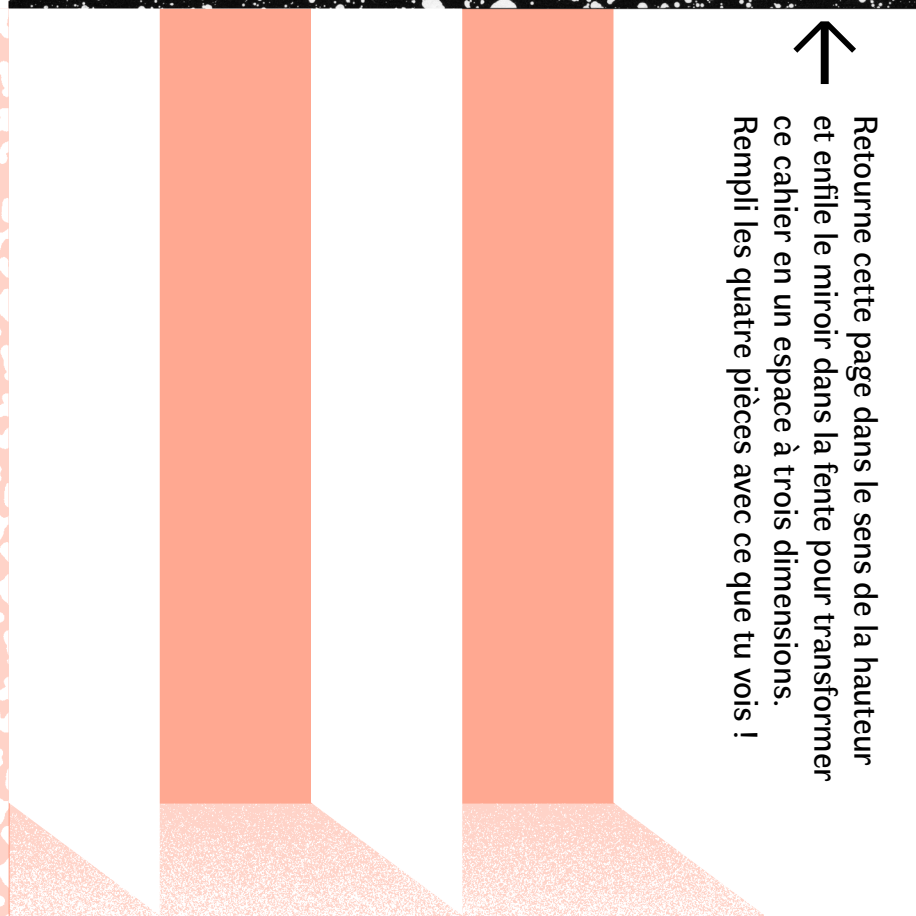
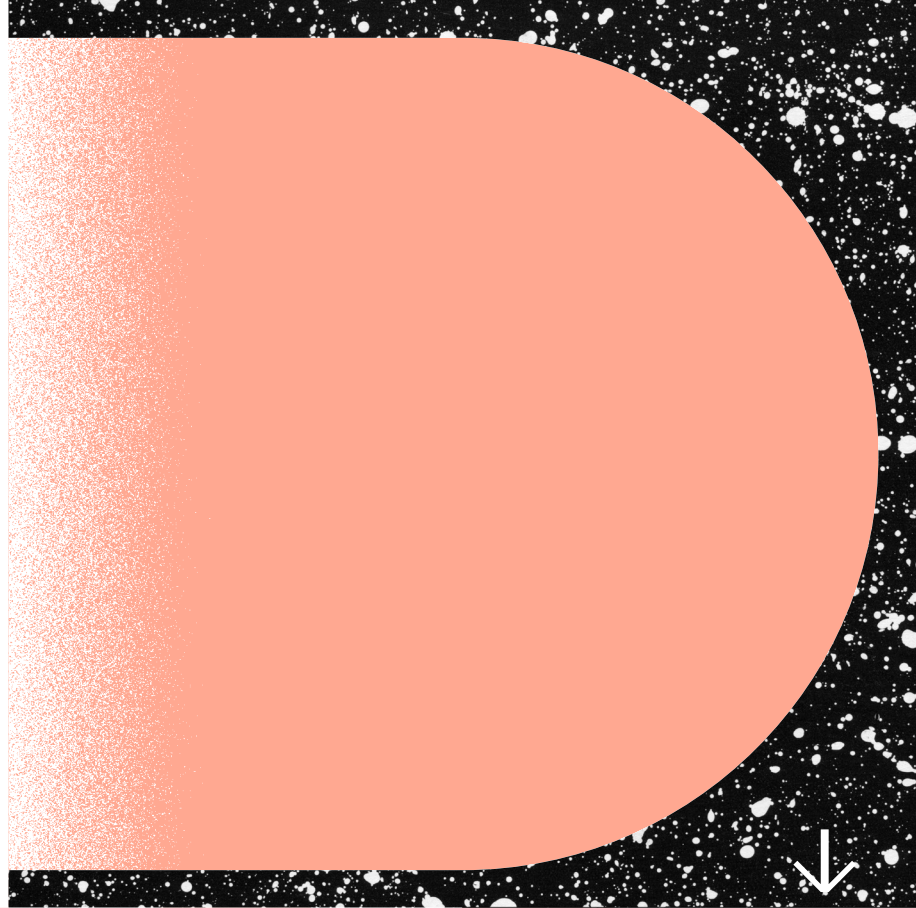


Dispose le long du fil du collier les choses que tu voudrais garder toujours avec toi.

# ARCHITECTURES

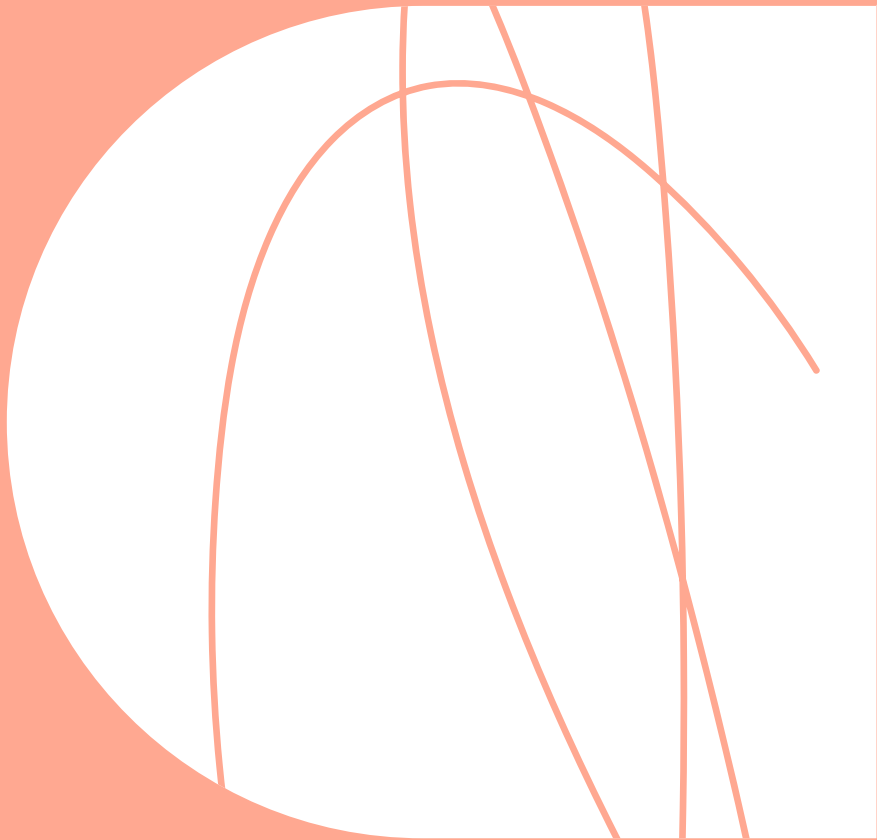


*Qui habite ici ?*

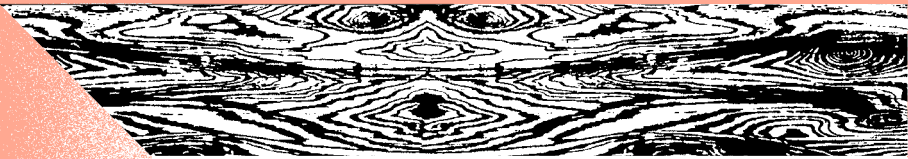


Retourne cette page dans le sens de la hauteur  
et enfile le miroir dans la fente pour transformer  
ce cahier en un espace à trois dimensions.  
Rempli les quatre pièces avec ce que tu vois !





*Au-delà d'une porte secrète.*

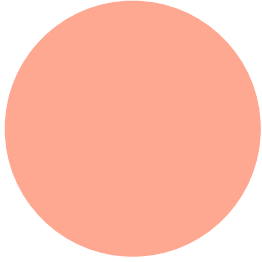


*Pièce ou jardin ?*

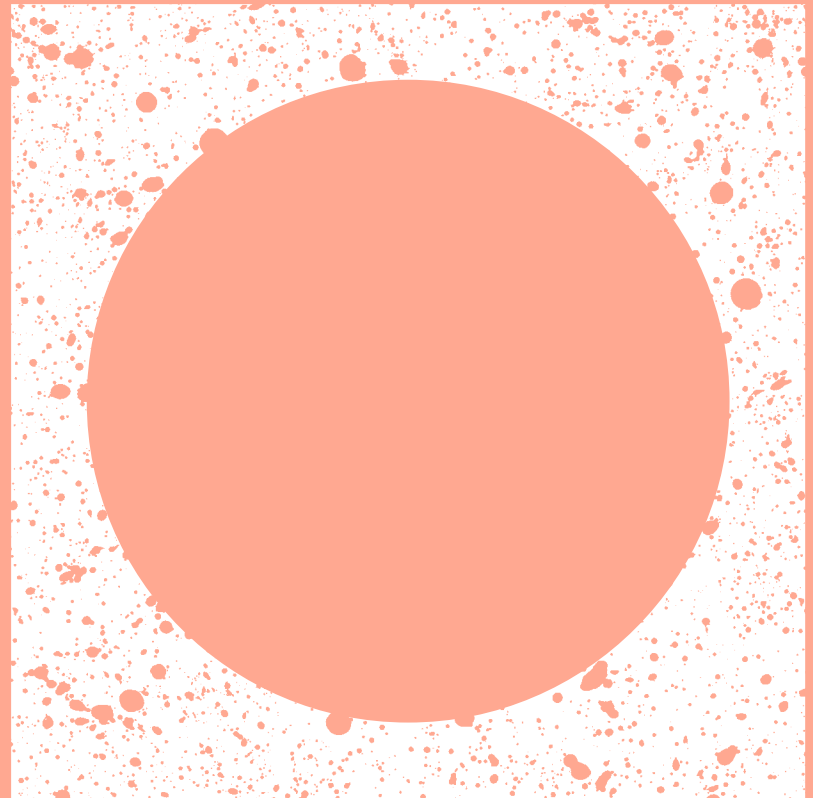
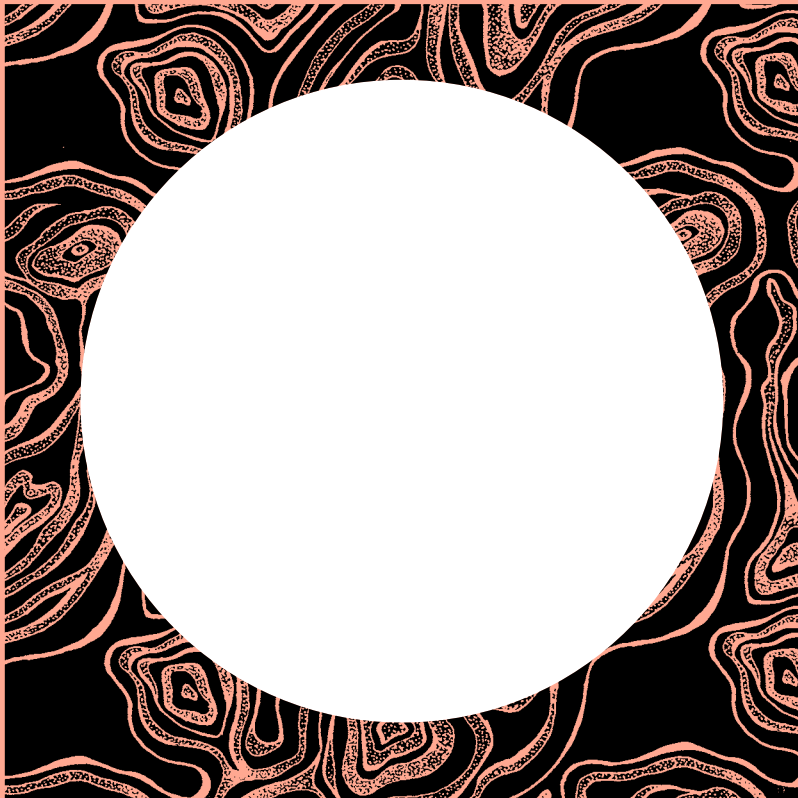
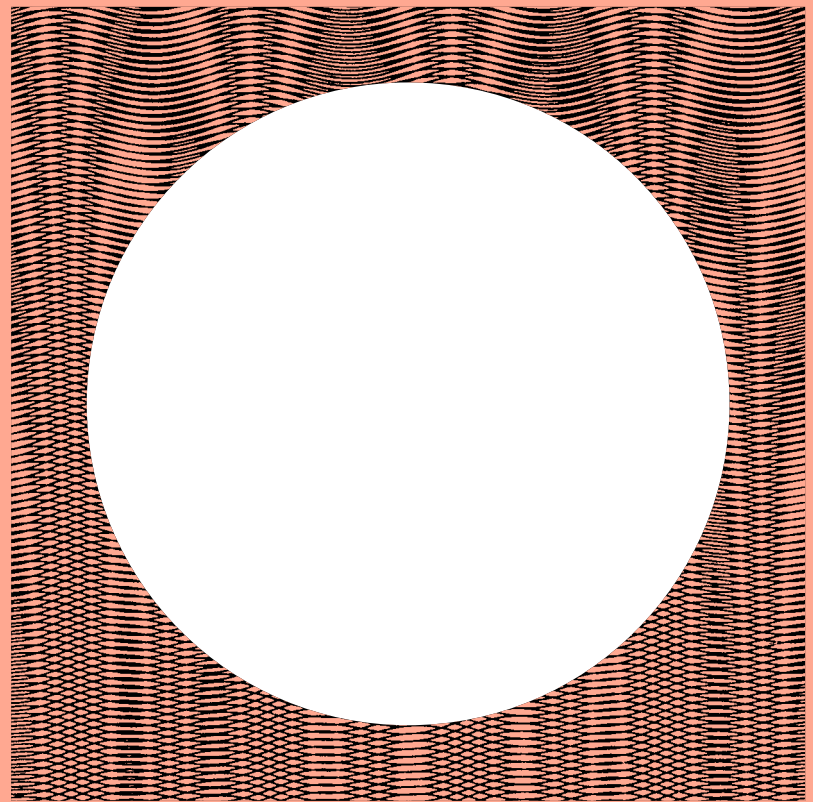




# PAR LE TROU DE LA LORGNETTE

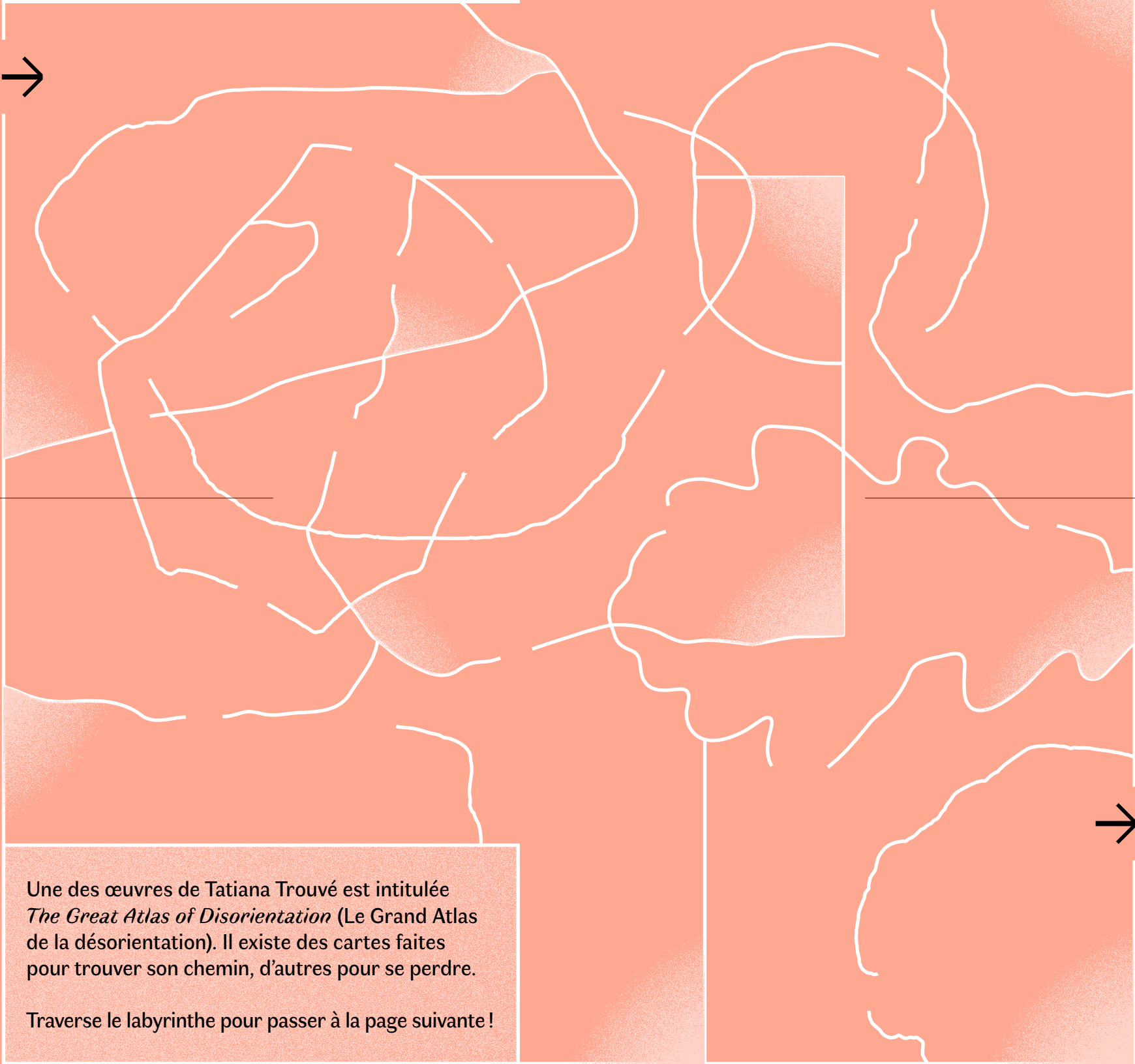


Utilise le trou rond du viseur pour explorer  
les espaces de l'exposition à la recherche  
de détails surprenants, puis dessine-les ici.





# CARTOGRAPHIE



Une des œuvres de Tatiana Trouvé est intitulée *The Great Atlas of Disorientation* (Le Grand Atlas de la désorientation). Il existe des cartes faites pour trouver son chemin, d'autres pour se perdre.

Traverse le labyrinthe pour passer à la page suivante !

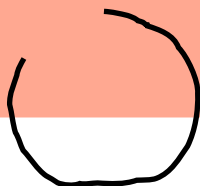
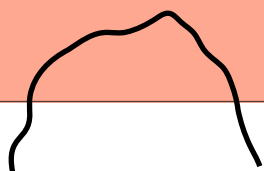


# {INVENTAIRE}

Rempli les étagères ! Fais des dessins pour créer une collection d'objets mystérieux.



*nuage fossile*



## ET POUR TOI?

Comment s'est passé l'exploration ? Regarde-toi dans ton miroir portatif et dessine les émotions que tu lis sur ton visage.

*Colophon*

*Conception graphique*  
studio òbelo

*Caractères*

Tokyto, Benoît Bodhuin  
Faune, Alice Savoie / Cnap

*Pour information :*  
education@palazzograssi.it

«CES OBJETS  
ONT EN COMMUN  
UNE RELATION  
À UN MONDE  
EN MOUVEMENT.  
AUX CHAUSSURES,  
J'ASSOCIE L'EXERCICE  
DE LA MARCHÉ,  
ET DE LA PENSÉE,  
AUX VALISES,  
AUX COUVERTURES  
ET AUX COUSSINS,  
LE FAIT D'HABITER  
ET DE VOYAGER,  
AUX CLEFS  
LA POSSIBILITÉ  
D'OUVRIR ET DE  
FERMER, DE PASSER  
DE L'INTÉRIEUR  
À L'EXTÉRIEUR.»

Tatiana Trouvé en conversation avec  
James Lingwood et Caroline Bourgeois,  
*La Vie étrange des choses.*